

A photograph of four students (two women and two men) sitting together outdoors, looking at a book or document. The student in the foreground is a young man with dark hair, wearing a yellow polo shirt, pointing at something in the book. To his left is a young woman with blonde hair, wearing a dark blue patterned top. Behind them are another young woman with dark hair in a pink top and a young man in a light blue shirt. The background is a blurred outdoor setting with greenery.

**UNIVERSIDADE DE LISBOA  
ESTUDANTE  
INTERNACIONAL**

**U**

**LISBOA**

UNIVERSIDADE  
DE LISBOA



## ULISBOA: A ESCOLHA CERTA PARA O TEU FUTURO

- A maior e mais prestigiada Universidade de Portugal, e uma das principais universidades europeias
- Oferta formativa que abrange todas as áreas do saber
- Universidade portuguesa mais procurada por estudantes estrangeiros
- Acesso ao Programa Erasmus+ para mobilidade na Europa
- Formação sólida e relevante para o mercado de trabalho
- Reconhecimento internacional da formação
- Certificados e diplomas que permitem o reconhecimento automático em universidades europeias
- Cooperação com as mais prestigiadas universidades do mundo
- Atividades desportivas e culturais que complementam a formação académica

## EM PORTUGAL, A ULISBOA É LÍDER NOS PRINCIPAIS RANKINGS INTERNACIONAIS

Academic Ranking of World Universities 2014 (Shanghai)

2.<sup>a</sup> Universidade Ibero-Americana no Ranking SCIMago 2014 de produção científica

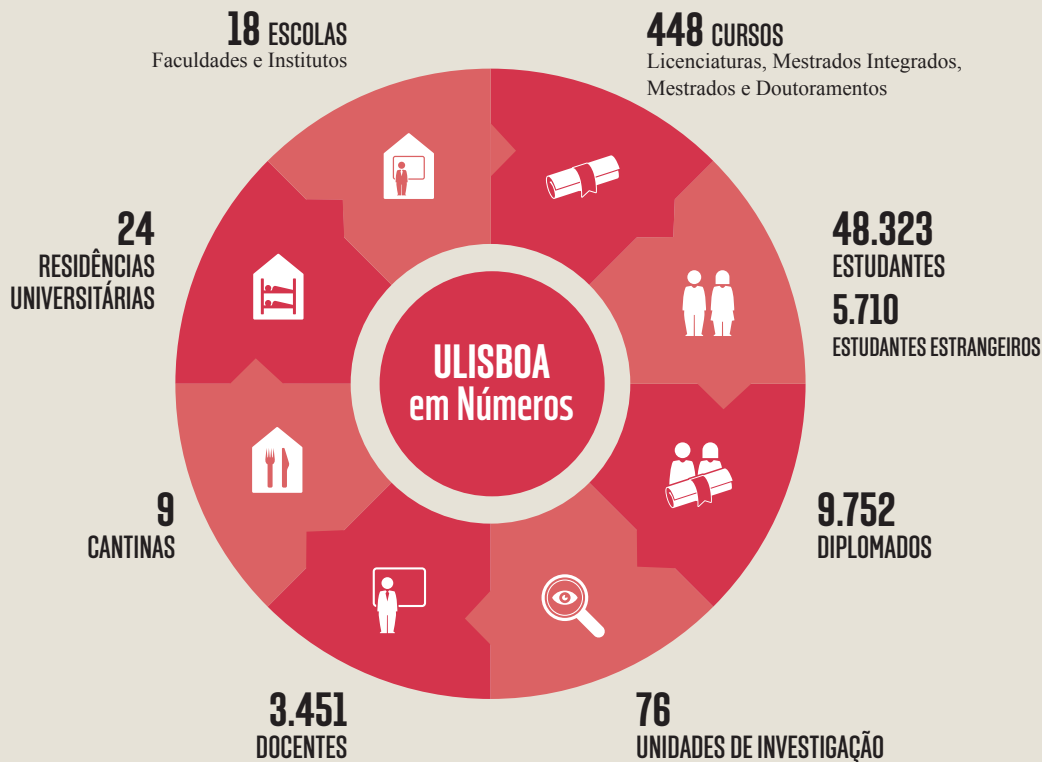
Times Higher Education World University Rankings 2014-2015

CWTS Leiden Ranking 2014 de publicações científicas

National Taiwan University Ranking 2014

Posição de destaque, a nível europeu, nas áreas de Matemática (14.<sup>o</sup> lugar), Engenharia (15.<sup>o</sup> lugar) e Agronomia (28.<sup>o</sup> lugar) segundo o Best Global Universities Rankings 2014

University Ranking by Academic Performance 2014-2015



### CAMPUS DA ALAMEDA, TAGUSPARK E LOURES

- Instituto Superior Técnico

### CAMPUS DA AJUDA

- Faculdade de Arquitetura
- Faculdade de Medicina Veterinária
- Instituto Superior de Agronomia
- Instituto Superior de Ciências Sociais e Políticas

### CAMPUS DO CHIADO

- Faculdade de Belas-Artes

### CAMPUS DA CIDADE UNIVERSITÁRIA

- Faculdade de Ciências
- Faculdade de Direito
- Faculdade de Farmácia
- Faculdade de Letras
- Faculdade de Medicina
- Faculdade de Medicina Dentária
- Faculdade de Psicologia
- Instituto de Ciências Sociais
- Instituto de Educação
- Instituto de Geografia e Ordenamento do Território

### CAMPUS DO JAMOR

- Faculdade de Motricidade Humana

### CAMPUS DO QUELHAS

- Instituto Superior de Economia e Gestão

# ESTATUTO DO ESTUDANTE INTERNACIONAL

O ESTATUTO DO ESTUDANTE INTERNACIONAL, APROVADO EM 2014, SIMPLIFICA O PROCESSO DE ADMISSÃO DOS ESTUDANTES ESTRANGEIROS NO ENSINO SUPERIOR PORTUGUÊS

## COMPROMISSO ULISBOA:

- AUMENTO DA OFERTA FORMATIVA MINISTRADA EM LÍNGUA INGLESA
- OBTENÇÃO DE ACREDITAÇÕES INTERNACIONAIS

## QUERO ESTUDAR NA ULISBOA: O QUE DEVO SABER?

### QUEM PODE CANDIDATAR-SE A CURSOS DE LICENCIATURA E Mestrado INTEGRADO DA ULISBOA?

- Estudantes de nacionalidade não portuguesa, e não nacionais de Estados membros da União Europeia, e que não residam legalmente em Portugal há mais de dois anos;
  - Os titulares de uma qualificação que, no país em que foi obtida, lhes confira o direito de candidatura e ingresso no ensino superior desse país;
- ou
- Os titulares de um diploma do ensino secundário português ou de habilitação legalmente equivalente.

### CONDIÇÕES DE INGRESSO

- Ter qualificação académica nas áreas do saber requeridas para o curso a que o titular se candidata;



- Ter um nível de conhecimento da língua portuguesa requerido para a frequência desse curso (caso não tenha esse conhecimento, terá de obter o nível B2/DIPLE até à conclusão do grau que está a frequentar);
- Satisfazer os pré-requisitos desse curso.

### PRAZOS E VAGAS

O número de vagas dos cursos e prazos de candidatura, varia de Escola para Escola.

## CANDIDATURA

A candidatura é feita junto dos serviços académicos da Escola responsável pelo curso, e deve ser acompanhada dos seguintes documentos:

- Fotocópia simples do passaporte ou do bilhete de identidade estrangeiro;
- Declaração de que reúne as condições para acesso;
- Documento comprovativo da conclusão do ensino secundário português ou equivalente;
- Documentos comprovativos de classificação final no ensino secundário e qualificação académica;
- Declaração da posse de pré-requisitos exigidos pelo ciclo de estudos.

Para mais informações:

[www.ulisboa.pt/home-page/estudar/estudantes-internacionais/](http://www.ulisboa.pt/home-page/estudar/estudantes-internacionais/)

## ACESSO A BOLSAS DE ESTUDOS

Contactar a Escola em cujo curso está interessado.

# VIVER A ULISBOA

## ESTRUTURAS DE APOIO

PARA FAVORECER A TUA EXPERIÊNCIA ACADÉMICA

- | Gabinetes de Relações Internacionais
- | Gabinetes de Apoio ao Aluno
- | Provedor do Estudante
- | Associações de Estudantes
- | Bibliotecas

## ESTÁDIO UNIVERSITÁRIO DE LISBOA

40 HECTARES DE DESPORTO E SAÚDE NA CIDADE DE LISBOA

Vem praticar desporto no maior e melhor complexo desportivo da cidade de Lisboa

- | 40 hectares de infraestruturas desportivas
- | Complexo de Piscinas
- | Escolas de Desporto (Combate, Desportos Coletivos, Natação e Ténis)
- | Academia de Golfe
- | Academia de Fitness e CEDAR (várias modalidades indoor e outdoor)
- | Campeonatos Universitários
- | Centros Médicos

## ESPAÇOS MUSEOLÓGICOS

VEM CONHECER OS MONUMENTOS, JARDINS E ESPAÇOS VERDES DA ULISBOA...

- | Museu Nacional de História Natural e da Ciência
- | Jardim Botânico de Lisboa
- | Jardim Botânico da Ajuda
- | Tapada da Ajuda
- | Observatório Astronómico de Lisboa
- | Museu de Medicina
- | Exposição-Museu Alfredo Bensaúde
- | Museu Décio Tadeu

## CULTURA

UMA AGENDA DIVERSIFICADA DE EVENTOS À TUA ESPERA

- | Cinema, Teatro, Dança, Concertos
- | Conferências, Lançamentos de livros, Seminários
- | Exposições, Feiras, Festivais

## SABIAS QUE A ULISBOA ...

...concede apoios a atividades extracurriculares dos seus estudantes?

...disponibiliza vários cursos de línguas estrangeiras, bem como cursos de língua portuguesa para estrangeiros?

...organiza o maior festival de teatro universitário de Portugal?

...oferece serviços à comunidade? São exemplo: Laboratórios de análises, Hospital Escolar Veterinário, Consultas de Psicologia... e muitos mais

...através do Instituto Confúcio promove o ensino e divulgação da língua e cultura chinesas?

# BEM-VINDO A LISBOA

- Cidade de eleição para jovens de todo o mundo
- Mais de 3.000 horas de sol por ano
- Praias, mar, ondas ... atividades náuticas
- Capital mais segura da Europa
- História e cultura ao virar de cada esquina
- Cozinha de sabores singulares
- Cidade multicultural
- Experiência única de vivência universitária



LIGA-TE JÁ A NÓS!



[www.ulisboa.pt](http://www.ulisboa.pt)



[www.facebook.com/universidadedelisboa](https://www.facebook.com/universidadedelisboa)



[www.youtube.com/ulisboa](https://www.youtube.com/ulisboa)



[www.instagram.com/ulisboa](https://www.instagram.com/ulisboa)



+351 217 967 624 | +351 210 113 400



[academicos@ulisboa.pt](mailto:academicos@ulisboa.pt)